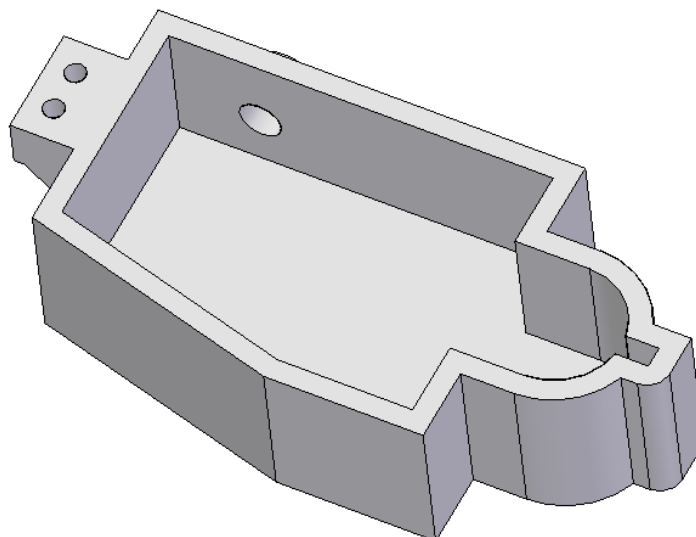


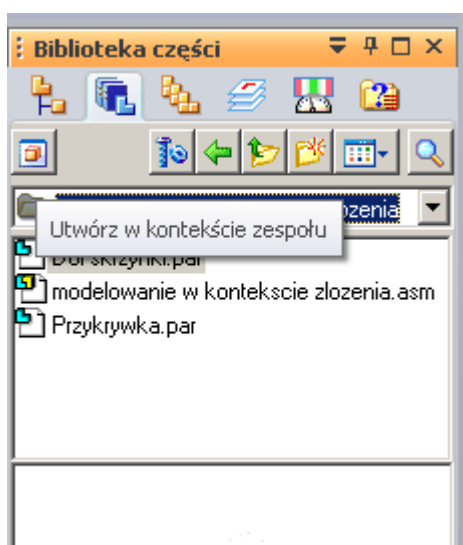
Modelowanie w kontekście złożenia.

Uruchamiamy Solid Edga i klikamy Tradicional ISO Assembly.

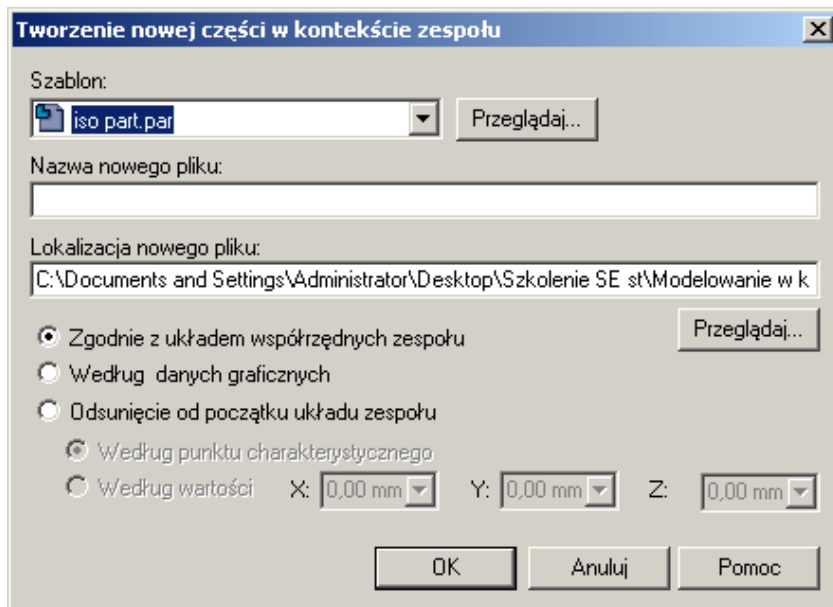
- W bibliotece części ustaw drogę dostępu do folderu zawierającego *Dół skrzynki*.
- Przenieś część do okna głównego.



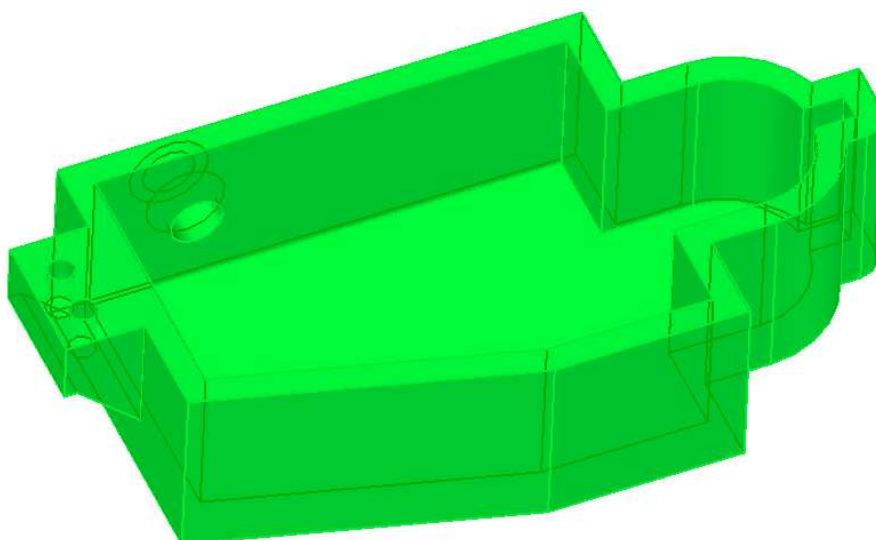
- Zapisz złożenie pod dowolną nazwą w pliku źródłowym.
- Przechodzimy do *Biblioteki części* i klikamy na *Utwórz w kontekście złożenia*.



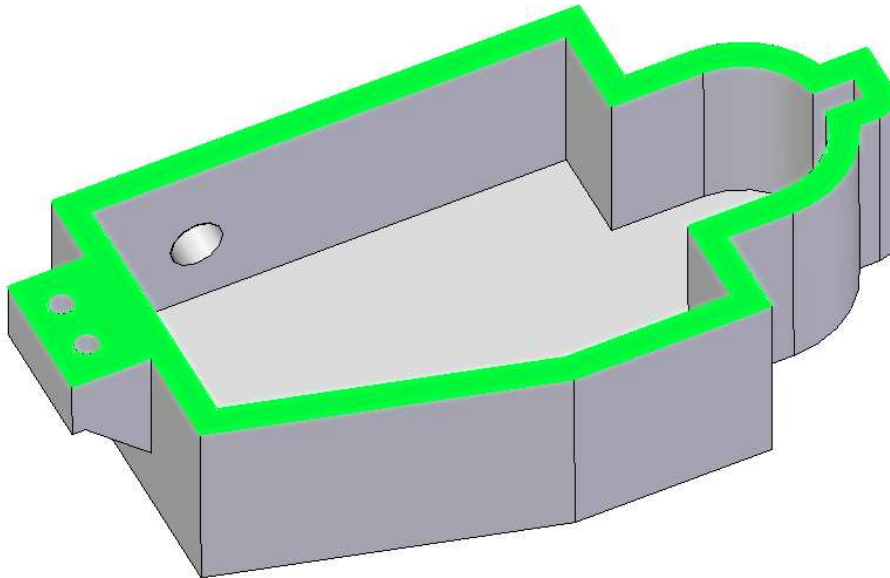
- W oknie należy wpisać
 - dowolną, nie istniejącą jeszcze, nazwę pliku który będziemy modelowali
 - *Lokalizacja nowego pliku* - wskazać folder docelowy
 - *Zaznaczyć - Według danych graficznych*



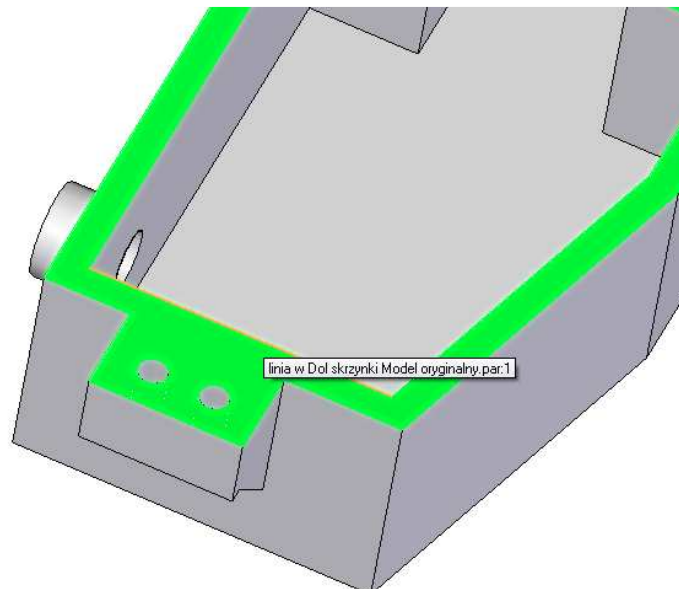
- Klikamy na *Dol skrzynki* aby się podświetliła



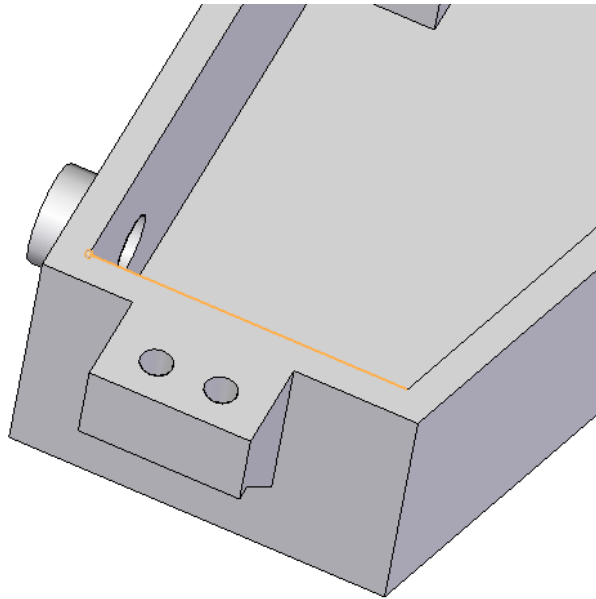
- Wybieramy lico na którym będziemy modelowali nową część.



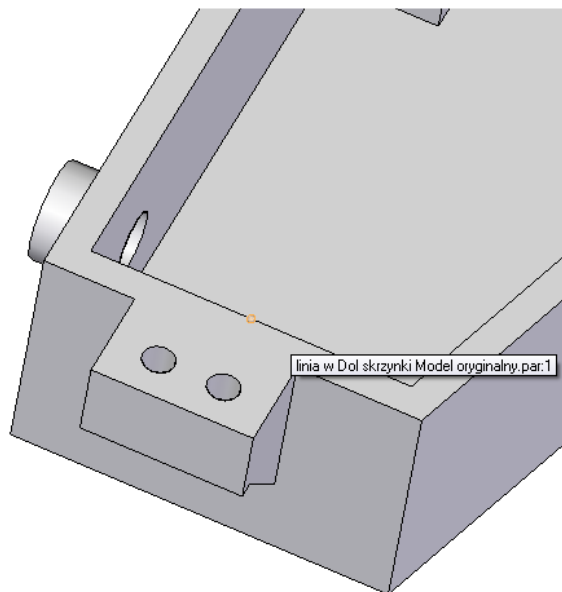
- Wybieramy krawędź, tak jak na rysunku,. Posłuży ona do umiejscowienia układu współrzędnych nowego elementu.



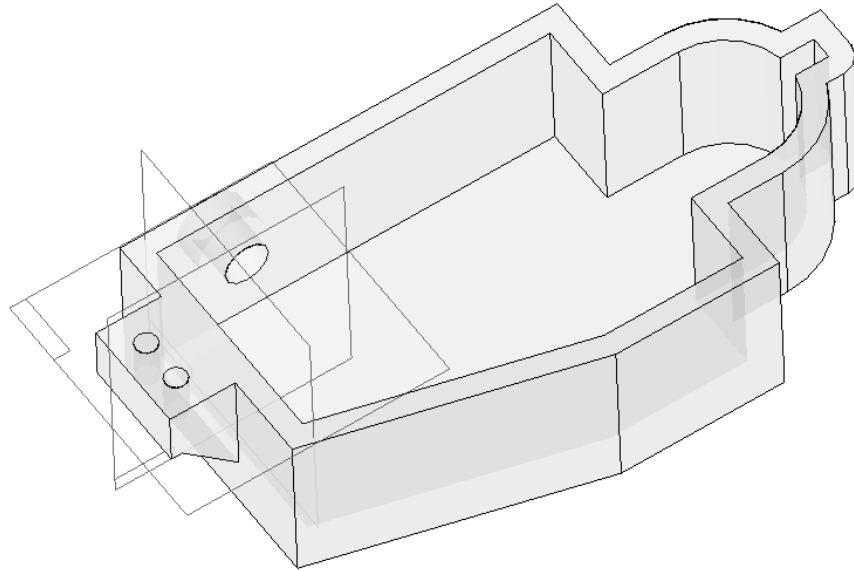
- Określ orientację osi X. Ma to za zadanie ustalenie w którą stronę ma być "+" a "-".



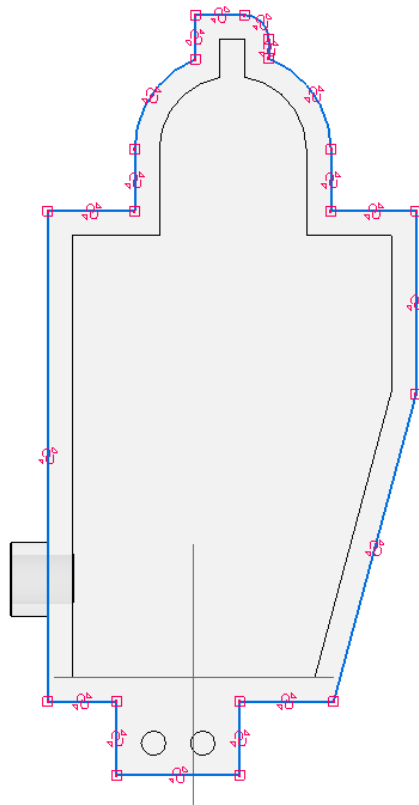
- Określ początek układu współrzędnych.



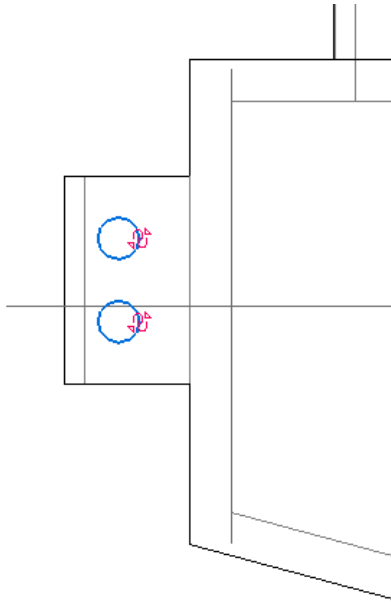
- Na ekranie powinieneś zobaczyć zbliżony widok.



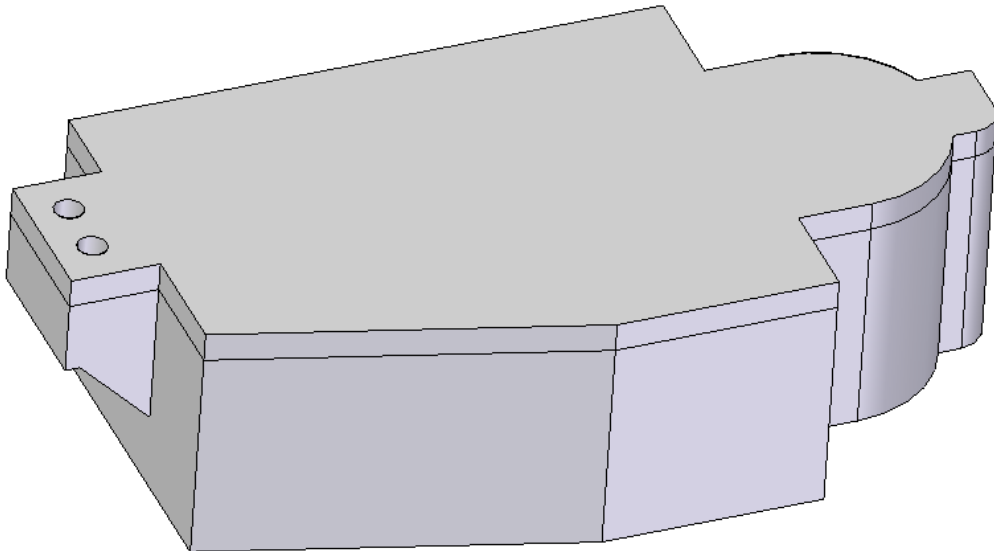
- Utwórz wyciągnięcie na 10. szkic rozpocznij na płaszczyźnie równoległej do dna skrzynki. Użyj Wykorzystaj do użycia lica.



- Wytnij i kopiuj otwory



- Wychodzimy z Modelowania w złożeniu i powinniśmy widzieć mniej więcej to co poniżej.



Wprowadzanie zmian w elemencie bazowym.

- Otwieramy Dol Skrzynki jak zwykłą część i wprowadzamy na niej jakieś dowolne zmiany, np.: dodajemy zaokrąglenie albo zmieniamy jakiś wymiar, powodujący

zmianę profilu który przed chwilą kopiowaliśmy. Po wprowadzonych zmianach kliknijmy zapisz.

- Wracamy do Złożenia i w zakładce *Narzędzia* klikamy *Aktualizacja automatyczna*.

Zauważ iż zmianie ulega również górna część złożenia.

CAMdivision ul. Stargardzka 7-9 54-156 Wrocław tel. (71) 796 32 50
Modelowanie w kontekście złożenia.



ul. Stargardzka 7-9
54-156 Wrocław

www.camdivision.pl

tel/fax +48 71 796 32 50/71 796 08 51